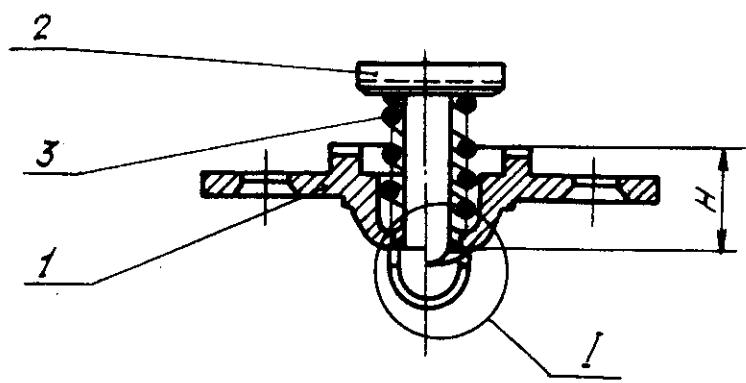
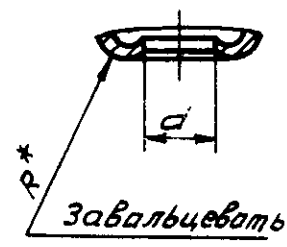
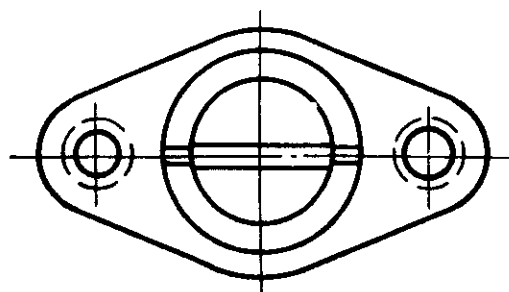


ОСТ 1 12167-75



I
Поз. 2 и 3 не показаны



Размеры в мм

| Типо-размеры | Применяемость | | | d | H | R | Поз. 1 | Поз. 2 | Поз. 3 | Масса 100 шт., кг |
|--------------|---------------|-----------|------|------|------|-----|---------------------|---------------------|---------------------|-------------------------|
| | 30ХГСА | 07Х16Н6-Ш | ВГ16 | | | | Пред.откл. | | Фланец | |
| | | | | +0,7 | ±0,2 | | Количество | Количество | Количество | |
| 1 | | | | 4,8 | 7,5 | 1,5 | 1-ОСТ 1 10504-72 | 2-ОСТ 1 10506-72 | 1916А-0,5- 6-8 | 0,70 |
| | | | | | | | 1-ОСТ 1 10505-72 | 2-ОСТ 1 10507-72 | 1-ОСТ 1 10508-72 | |
| | | | | | | | 1-ОСТ 1 12168-75 | | | |
| 2 | | | | 5,8 | 10,6 | 2,0 | 2-ОСТ 1 10504-72 | 4-ОСТ 1 10506-72 | 1916А-0,5- 8-13 | 1,60 |
| | | | | | | | 2-ОСТ 1 10505-72 | 4-ОСТ 1 10507-72 | 2-ОСТ 1 10508-72 | |
| | | | | | | | 2-ОСТ 1 12168-75 | | | |

2. При завальцовке корпуса деформация конуса не допускается.

* Размер обеспеч. инстр.

№ изм. а 2
№ изв. 5570 6085

№ дубликата
№ роданинга
702

3. При нарушении кадмиевого покрытия завальцованное место покрыть
 Гр. АК-069.199. ОСТ 1 90055-72* с добавлением 1,5% алюминиевой пудры
 ПАП-2 по ГОСТ 5494-71.

4. Маркировать обозначение и клеймить окончательную приемку на бирке.

5. Технические условия - по ОСТ 1 00547-72.

Пример наименования и обозначения верхнего корпуса типоразмера 1
 из стали 30ХГСА:

Корпус верхний 1-ОСТ 1 10502-72

То же, из стали 07Х16Н6-Ш

Корпус верхний 1-ОСТ 1 10503-72

То же, из ВТ16:

Корпус верхний 1-ОСТ 1 12167-75

* По действующему в отрасли документу.

| | | |
|--------|------|------|
| № изм. | 2 | 3 |
| № изв. | 6085 | 7617 |

| | |
|--------------|-----|
| № дубликата | |
| № подлинника | 702 |