

УТВЕРЖДЕНО  
ОРГАНИЗАЦИЕЙ ИСПОЛНИТЕЛЕМ  
2



*Вали*  
02.07.86

УДК 621.884

Группа Г34

# ОТРАСЛЕВОЙ СТАНДАРТ

ОСТ 1 34054-85

**ЗАКЛЕПКИ  
С ПЛОСКО-СКРУГЛЕННОЙ ГОЛОВКОЙ  
ДЛЯ АВТОМАТИЧЕСКОЙ КЛЕПКИ**

На 5 страницах

**Конструкция и размеры**

Введен впервые

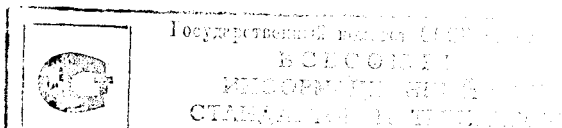
ОКП 75 9315

Распоряжением Министерства от 27 июня 1985 года № 058/46-170

срок действия установлен с 1 июля 1986 года  
до 1 июля 1996 года

Несоблюдение стандарта преследуется по закону

1. Настоящий стандарт распространяется на заклепки с плоско-скругленной головкой, предназначенные для сборки конструкций на сверильно-клепальных автоматах.
2. Конструкция и размеры заклепок должны соответствовать указанным на чертеже и в табл. 1 и 2.



Издание официальное

ЗАРЕГИСТРИРОВАН И ВНЕШЕН  
ГОСУДАРСТВЕННОЙ РЕГИСТРАЦИИ

Перепечатка воспрещена

85.08.27 за № 8358315

№ изм.  
№ изв.

427

Изм. № дубликата  
Изм. № подлинника

2,5 / (V)

Вариант

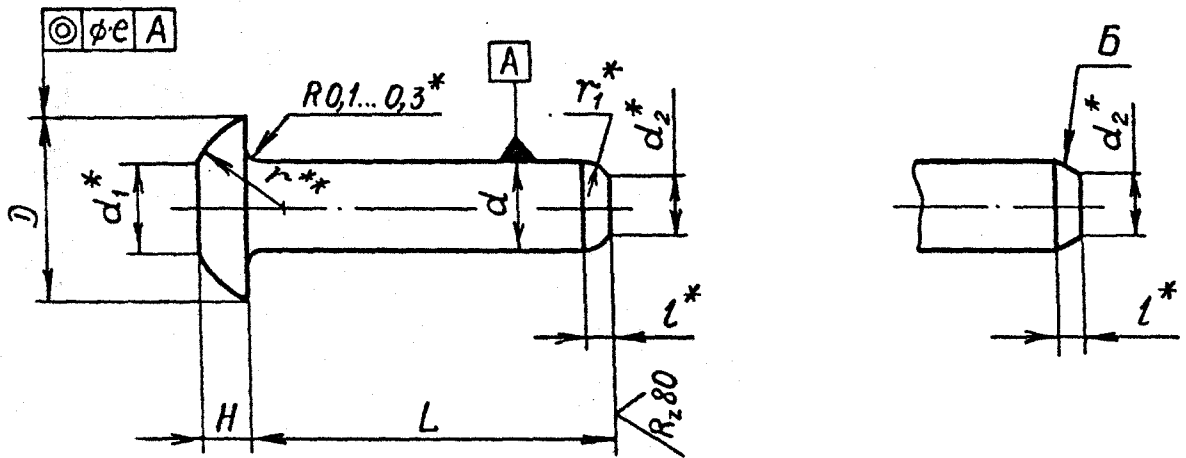


Таблица 1

мм

d		d <sub>1</sub>		d <sub>2</sub>	D		H		l		r	r <sub>1</sub> min	e
Номин.	Пред. откл.	min	max	Пред. откл. ±0,1	Номин.	Пред. откл.	Номин.	Пред. откл.	Номин.	Пред. откл.			
3,0	+0,10	2,4	3,0	2,4	6	+0,3	1,5	+0,15	0,6	±0,1	3,5	0,8	0,25
3,5		2,8	3,5	2,8	7		1,7		0,8		4,1	1,1	
4,0		3,2	4,0	3,1	8	+0,4	2,0	+0,20	1,0	±0,2	4,7	1,4	0,32
5,0		4,0	5,0	3,9	10		2,5		1,2		5,8	1,6	
6,0	+0,15	4,8	6,0	4,5	12	+0,5	3,0	+0,25	1,6		7,0	2,0	0,40

427

Име. № дубляжата  
Име. № водопитника

\* Размеры обеспеч. INSTR.

\*\* Размер для справок.

Т а б л и ц а 2

Размеры в мм

L		d									
		3		3,5		4		5		6	
Номинал.	Пред. откл.	Применяемость	Масса 1000 шт., кг	Применяемость	Масса 1000 шт., кг	Применяемость	Масса 1000 шт., кг	Применяемость	Масса 1000 шт., кг	Применяемость	Масса 1000 шт., кг
6,5	±0,2		0,206		0,298		-		-		-
8,0			0,236		0,338		0,464		-		-
9,5			0,265		0,378		0,516		0,878		-
11,0			0,295		0,419		0,569		0,961		1,482
12,5			0,325		0,459		0,622		1,043		1,601
14,0	±0,3		-		0,500		0,675		1,126		1,720
15,5			-		-		0,727		1,208		1,838
17,0			-		-		-		1,291		1,957
18,5			-		-		-		1,373		2,076
20,0			-		-		-		1,456		2,195
21,5			-		-		-		-		2,314
23,0			-		-		-		-		2,432
24,5			-		-		-		-		2,551

3. Материал: алюминиевый сплав В65.

4. Термическая обработка:  $\bar{\sigma}_{ср} = 245 \text{ МПа (25 кгс/мм}^2\text{)}$ .

5. Покрытие: Ан.Окс.нхр.

Другие виды покрытия - по ОСТ 1 34104-80.

6. Допускаются:

- скругление к торцу стержня заклепки по любой плавной кривой, не выходящей из зоны, ограниченной поверхностями  $\tau_1$  и  $\beta$ ;

- выжим металла на торце стержня на величину не более 0,15 мм.

7. Подбор длин заклепок и радиальные натяги в соединениях заклепками - по ОСТ 1 34041-79.

8. Выполнение соединений заклепками - по действующим в отрасли документам.

9. Коды ОКП заклепок должны соответствовать указанным в обязательном приложении.

10. Технические условия - по ОСТ 1 34104-80.

Пример наименования и обозначения заклепки с плоско-скругленной головкой для автоматической клепки диаметром  $d = 6 \text{ мм}$  и длиной  $L = 24,5 \text{ мм}$ , анодированной:

Заклепка 6-24,5-Ан.Окс-ОСТ 1 34054-85

№ изм.

№ изм.

427

Изм. № дубликата

Изм. № подлинника

ПРИЛОЖЕНИЕ

Обязательное

Код ОКП 75 9315 9XXX КЧ

См. таблицу

L	d									
	3		3,5		4		5		6	
	XXX	КЧ	XXX	КЧ	XXX	КЧ	XXX	КЧ	XXX	КЧ
6,5	001	10	006	05						
8	002	09	007	04	012	07				
9,5	003	08	008	03	013	06	018	01		
11	004	07	009	02	014	05	019	00	026	01
12,5	005	06	010	09	015	04	020	07	027	00
14			011	08	016	03	021	06	028	10
15,5					017	02	022	05	029	09
17							023	04	030	05
18,5							024	03	031	04
20							025	02	032	03
21,5									033	02
23									034	01
24,5									035	00

№ изм.

№ изв.

427

Изм. № дубликата

Изм. № подлинника

## ЛИСТ РЕГИСТРАЦИИ ИЗМЕНЕНИЙ

№ изм.	Номера страниц				Номер "Изв. об изм."	Подпись	Дата	Срок введения изменения
	Изме- ненных	Заме- ненных	Новых	Ангу- лиро- ванных				