

УДК 621.643.4.065

Группа Г18

ОТРАСЛЕВОЙ СТАНДАРТ

ПРОХОДНИКИ ВВЕРТНЫЕ
Конструкция и размеры

ОСТ 1 10331-72

На 5 страницах

Введен впервые

ОКП 75 9510

Проверено в 1989 г.

Проверено в 1984 г.

Распоряжением Министерства от 22 декабря 1972 г.

№ 087-18

срок введения установлен с 1 января 1974 г.

Несоблюдение стандарта преследуется по закону

1. Настоящий стандарт распространяется на свертные проходники, предназначенные для соединений трубопроводов по наружному конусу.

Издание официальное

ГР 2125 от 08.05.73

Перепечатка воспрещена

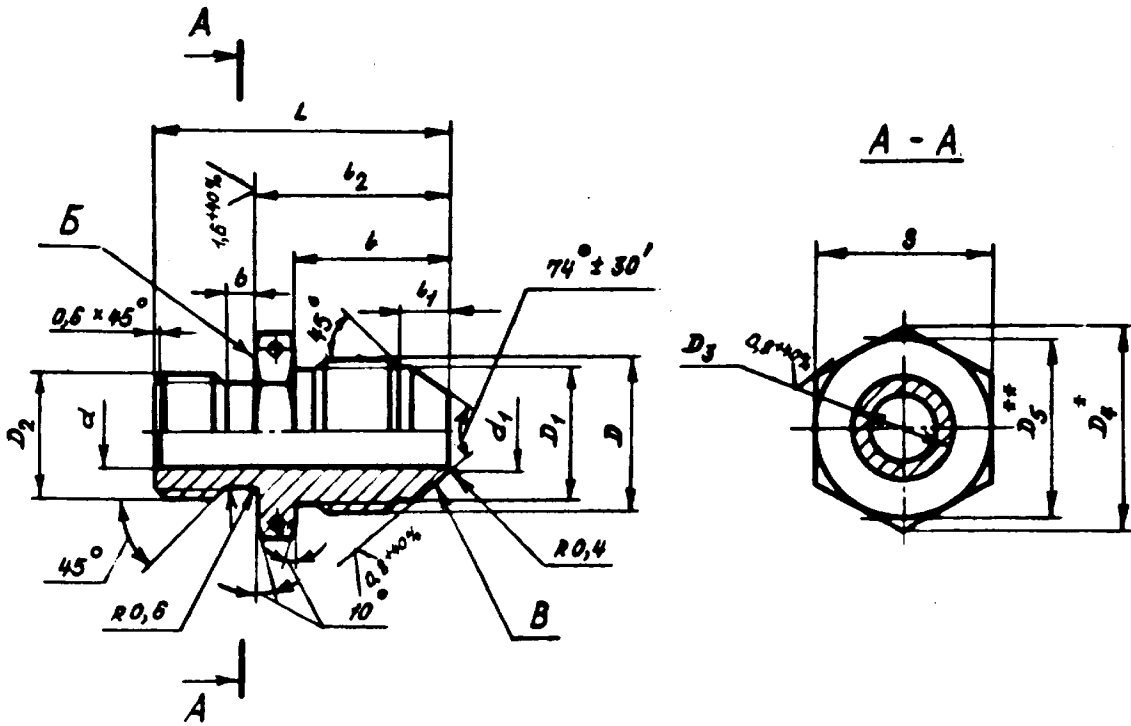
Дет. изм.	1	2	3	4
№ изм.	5682	6614	8208	11179

Изм. № подлинника *Копия с ОСТ 1 10331-72*

В-В | СИ. 6.90.90 | 23.04.90 | Дорошнов В.В.

2. Конструкция и размеры свертных проходников должны соответствовать указанным на чертеже и в таблице.

$Rz 25^{+40\%}$
√(V)



* Размер для справок.

** $D_5 \approx S$.

Лит.изм.	1	2	3
№ изм.	5682	6614	9206

Изм. № дубликата	1123
Изм. № подлинника	

23

Изм. № дубляжата		№ изм.	2	3	4		
Изм. № подлинника	1123	№ изм.	6614	8208	11179		

Размеры, мм

Наружный диаметр труб D _н	d	d ₁	D	D ₁	D ₂	D ₃ Поле допуска h11	D ₄	S	l	l ₄	l ₂	L	b	Масса 100 шт., кг
4	2,7	3,6	MR10x1	8,5	MR8	6,0	16,2	14	14	4,5	19	29	3	0,86
6	3,7	4,6	MR12x1	10,5	MR10	7,6	19,6	17	15	5,5	21	32		1,36
8	5,5	6,6	MR14x1	12,5	MR12x1,5	9,6	21,9	19				33		1,79
10	7,5	8,8	MR16x1	14,5	MR14x1,5	11,6	25,4	22	16	5,0	24	36		2,46
12	9,5	10,8	MR20x1,5	17,8	MR16x1,5	13,6	27,7	24	20	6,5	26	39		3,66
14	11,5	12,8	MR22x1,5	19,8	MR20x1,5	17,6	31,2	27		6,0		40		4,75
16	13,5	14,8	MR24x1,5	21,8	MR22x1,5	19,6	34,5	30	21	6,5	28	42		5,97
18	15,5	16,8	MR27x1,5	24,8	MR24x1,5	21,6	36,9	32		7,0		44		7,70
20	17,0	18,5	MR30x1,5	27,8	MR27x1,5	24,6	41,6	36	22	8,0	30	46	4	9,54
22	19,0	20,5	MR33x2	30,0	MR30x1,5	27,6	47,4	41	26	8,5	34	51		12,03
25	22,0	23,5								7,5				10,94
28	25,0	26,5	MR39x2	36,0	MR33x1,5	30,6				9,5	35	53		15,73
30	27,0	28,5			MR36x1,5	33,6	53,1	46	27	7,5		54		15,97
32	28,0	29,5	MR42x2	39,0						8,0				15,16
34	30,0	31,5	MR45x2	42,0	MR39x1,5	36,6	57,7	50	28	9,5	36	56		20,48
36	32,0	33,5			MR42x1,5	39,6	63,5	55	29		37	57		22,08
38	34,0	35,8	MR48x2	45,0	MR45x1,5	42,6				8,0				24,28

B-B сш. 690.90 23.04.90 Порошковая Ресурс

3. Материал: титановые сплавы ВТЗ-1, ВТ6.
4. Термическая обработка: отжечь, группа контроля 5 ОСТ 1 00021-78.
5. Резьба - по ОСТ 1 00105-83, поле допуска - 6е.
6. Проточка и фаски резьбы - по ОСТ 1 00010-81.
7. Отверстия для контроля - по ОСТ 1 03815-76.
8. Неуказанные предельные отклонения размеров, формы и расположения поверхностей - по ОСТ 1 00022-80.
9. Допуск радиального биения поверхности D_2 и торцового биения поверхности В относительно оси резьбы D_2 - не более 0,08 мм.
10. Допуск радиального биения поверхности В относительно оси резьбы D для проходников:
 - с резьбой до $M R 24 \times 1,5$ - не более 0,05 мм;
 - с резьбой свыше $M R 24 \times 1,5$ - не более 0,07 мм.
11. Покрытие: Ан.Окс 2-3*.
12. Маркировать и клеймить - по ОСТ 1 00537-72.
13. Технические условия - по ОСТ 1 00537-72.
14. Для обозначения свертных проходников из сплава ВТ6 принят код "1".

Пример наименования и обозначения свертного проходника к трубопроводу $D_H = 12$ мм из сплава ВТЗ-1:

Проходник свертной 12-ОСТ 1 10331-72

То же из сплава ВТ6:

Проходник свертной 12-1-ОСТ 1 10331-72

* По действующему в отрасли документу.

№ изм.	№ изв	2	3	4	6614	9206	11179

Инв. № дубликата	1123
Инв. № подлинника	

В-В | СИ.690.90 | 23.04.90 | Дорошников | Водяк

ЛИСТ РЕГИСТРАЦИИ ИЗМЕНЕНИЙ

№ изм.	Номера страниц				Номер "Изв. об изм."	Подпись	Дата	Срок введения изменения
	изме- ненных	замене- нных	новых	анну- лиро- ванных				
1.	1, 2	-	-	-	5682	Харашков		
2.	1, 2, 3, 4	-	-	-	6614	Харашков	20.01.77г.	01.07.77г.
3	1-4	-	5	-	9206	Харашков	25.02.85г.	01.01.86г.
4	1, 2, 3, 4, 5	-	-	-	71779	Дорошков		01.01.90г.

№. № дубликата	1123
№. № подлинника	

23

В-В СИ.690.90 23.04.90 Дорошков Борис