

УДК 621.643.4.065

Группа Г18

ОТРАСЛЕВОЙ СТАНДАРТ

ОСТ 1 10330-72

ПРОХОДНИКИ ВВЕРТНЫЕ Конструкция и размеры

На 5 страницах

Введен впервые

ОКП 75 9510

Проверено в 1989 г.

Проверено в 1984 г.

Распоряжением Министерства от 22 декабря 1972 г. № 087-16

срок введения установлен с 1 января 1974 г.

Несоблюдение стандарта преследуется по закону

1. Настоящий стандарт распространяется на свертные проходники, предназначенные для соединений трубопроводов по наружному конусу.

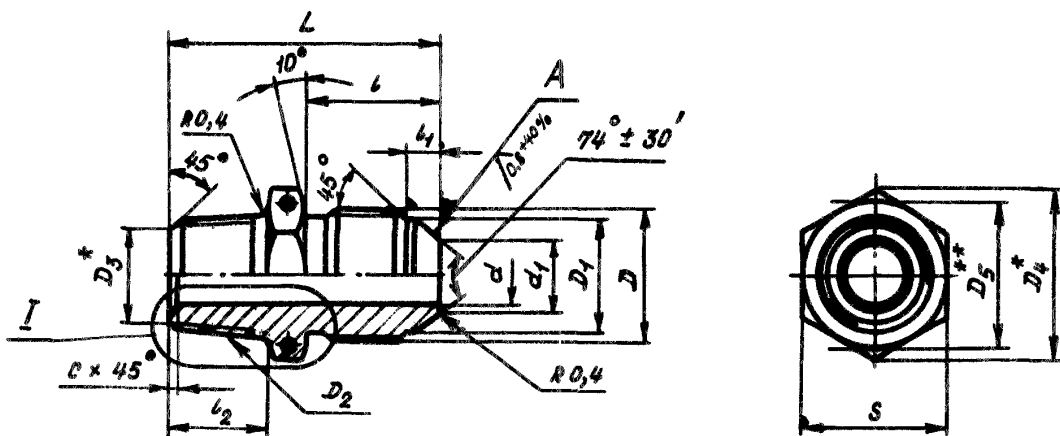
Лит. изм.	1	2	3
№ изм.	6614	3206	11179

1122

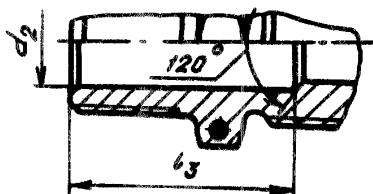
Изм. № документа	
Изм. № стандарта	

2. Конструкция и размеры ввертных проходников должны соответствовать указанным на чертеже и в таблице.

Rz 25^{+40%} / (V)



I
Вариант для $D_H \geq 16$



* Размеры для справок.
** $D_5 \approx S$.

Лит. изм. 2
№ изв. 9206

1122

Изм. № дубликата
Изм. № подлинника

Размеры, мм

Наружный диаметр трубы D_H	d	d_1	d_2	D	D_1	D_2	D_3	D_4	S	b	b_1	b_2	b_3	L	C	Масса 100 шт., кг
4	2,7	3,6		MR10x1	8,5	$K^{1/16}$	6,135	13,8	12	14	4,5	9,5	-	28,5	0,4	0,66
6	3,7	4,6		MR12x1	10,5	$K^{1/8}$	8,480	16,2	14	15	5,5			-		30,5
8	5,5	6,6		MR14x1	12,5			10,997	14,416			19,6	17		16	5,0
10	7,5	8,8		MR16x1	14,5	$K^{1/4}$	14,416			25,4	22	20	6,5	14,5		
12	9,5	10,8		MR20x1,5	17,8			$K^{3/8}$	17,813						31,2	27
14	11,5	12,8		MR22x1,5	19,8	$K^{3/4}$	23,128			34,6	30	22	7,0	-		
16	13,5	14,8	14	MR24x1,5	21,8			$K^{1/2}$	29,059						41,6	36
18	15,5	16,8	19	MR27x1,5	24,8	$K^{3/4}$	37,784			53,1	46	27	9,5	24,5		
20	17,0	18,5	20	MR30x1,5	27,8			$K^{1/4}$	37,784						53,1	46
22	19,0	20,5		MR33x2	30,0	$K^{1/4}$	37,784			53,1	46	27	7,5	-		
25	22,0	23,5	25					$K^{1/2}$	43,853						57,7	50
28	25,0	26,5	30	MR39x2	36,0	$K^{1/4}$	43,853			57,7	50	29	8,0	25,0		
30	27,0	28,5						$K^{1/4}$	43,853						57,7	50
32	28,0	29,5		MR42x2	39,0	$K^{1/4}$	43,853			57,7	50	29	8,0	25,0		
34	30,0	31,5	32	MR45x2	42,0			$K^{1/4}$	43,853						57,7	50
36	32,0	33,5		MR48x2	45,0	$K^{1/2}$	43,853			57,7	50	29	8,0	25,0		
38	34,0	35,8	38					$K^{1/2}$	43,853						57,7	50

№ п.п.
№ п.п.

3

11179

№ п.п. документа
№ п.п. подлинника

1122

3. Материал: титановые сплавы ВТЗ-1, ВТ6.
4. Термическая обработка: отжечь, группа контроля 5 ОСТ 1 00021-78.
5. Резьба - по ОСТ 1 00105-83, поле допуска - 6е.
6. Резьба коническая - по ГОСТ 6111-52.
7. Проточки резьбы - по ОСТ 1 00010-81.
8. Неуказанные предельные отклонения размеров, формы и расположения поверхностей - по ОСТ 1 00022-80.
9. Отверстия для контровки - по ОСТ 1 03815-76.
10. Допуск радиального биения поверхности А относительно оси резьбы для проходников:
 - с резьбой до $M R 24 \times 1,5$ - не более 0,05 мм;
 - с резьбой свыше $M R 24 \times 1,5$ - не более 0,07 мм.
11. Покрытие: Ан.Окс 2-3^{*}.
12. Маркировать и клеймить - по ОСТ 1 00537-72.
13. Технические условия - по ОСТ 1 00537-72.
14. Для обозначения свертных проходников из сплава ВТ6 принят код "1".

Пример наименования и обозначения свертного проходника к трубопроводу $D_H = 12$ мм из сплава ВТЗ-1:

Проходник свертной 12-ОСТ 1 10330-72

То же из сплава ВТ6:

Проходник свертной 12-1-ОСТ 1 10330-72

№ изм	1	2	3
	6614	9206	11179
№ изв			

Име. № дубликата	
Име. № подлинника	1122

* По действующему в отрасли документу.

ЛИСТ РЕГИСТРАЦИИ ИЗМЕНЕНИЙ

№ изм.	Номера отражили				Номер "Изм. об изм."	Подпись	Дата	Срок введения изменения
	измененных	замененных	новых	аннулированных				
1	1,4	-	-	-	6644	Карасев	30.01.77	01.07.77г.
2	1,2,4	-	5	-	9206	Карасев	25.02.85	01.01.86г.

Изм. № документа

Изм. № редакции

1122