

**СССР**

**ОТРАСЛЕВОЙ СТАНДАРТ**

---

**УСТРОЙСТВА УПЛОТНИТЕЛЬНЫЕ ЗАЩИТНЫЕ**

**Конструкция и размеры**

**ОСТ 1 10038-71**

**Издание официальное**

УДК 62-762:678.6

Группа Л28

# ОТРАСЛЕВОЙ СТАНДАРТ

ОСТ 1 10038-71  
*На 6 страниц*

## УСТРОЙСТВА УПЛОТНИТЕЛЬНЫЕ ЗАЩИТНЫЕ Конструкция и размеры

Взамен 960 АТ

*Проверено в 1987 г.*

*ОКП 75 9600*

Дат. изм.  
№ изм.

1  
10939

Распоряжением Министерства от 22 октября 19 71 г. № 087-16

срок введения установлен с 1/11 1972 г.

Несоблюдение стандарта преследуется по закону

1. Настоящий стандарт распространяется на защитные уплотнительные устройства для штоков с возвратно-поступательным движением диаметром от 8 до 100 мм.

Издание официальное

★

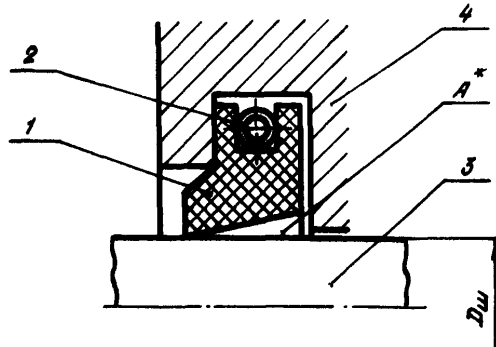
*Гр 283 от 08.12.71*

Перепечатка воспрещена

169

Изм. № дубликата  
Изм. № подлинника

2. Конструкция и комплектация защитного уплотнительного устройства должны соответствовать указанным на черт. 1 и в табл. 1.



1 - уплотнение защитное; 2 - пружина; 3 - шток; 4 - деталь, в которой размещается защитное уплотнение и пружина

Черт. 1

Таблица 1

$D_{ш}$ , мм	Применя- емость	Поз. 1	Поз. 2
		Уплотнение защитное	Пружина
		Количество	
		1	1
Обозначение			
8		8-ОСТ 1 10038-71	8-ОСТ 1 10040-71
9		9-ОСТ 1 10038-71	9-ОСТ 1 10040-71
10		10-ОСТ 1 10038-71	10-ОСТ 1 10040-71
11		11-ОСТ 1 10038-71	11-ОСТ 1 10040-71
12		12-ОСТ 1 10038-71	12-ОСТ 1 10040-71
13		13-ОСТ 1 10038-71	13-ОСТ 1 10040-71
14		14-ОСТ 1 10038-71	14-ОСТ 1 10040-71
15		15-ОСТ 1 10038-71	15-ОСТ 1 10040-71
16		16-ОСТ 1 10038-71	16-ОСТ 1 10040-71
17		17-ОСТ 1 10038-71	17-ОСТ 1 10040-71
18		18-ОСТ 1 10038-71	18-ОСТ 1 10040-71
19		19-ОСТ 1 10038-71	19-ОСТ 1 10040-71
20		20-ОСТ 1 10038-71	20-ОСТ 1 10040-71
21		21-ОСТ 1 10038-71	21-ОСТ 1 10040-71
22		22-ОСТ 1 10038-71	22-ОСТ 1 10040-71
24		24-ОСТ 1 10038-71	24-ОСТ 1 10040-71
25		25-ОСТ 1 10038-71	25-ОСТ 1 10040-71

\* А - рабочая полость.

Лит.изм. /  
№ изв. /

189

Имя. № документа  
Изм. № подлинника

Продолжение

D <sub>ш</sub> , мм	Применя- емЗать	Поз. 1	Поз. 2
		Уплотнение защитное	Пружина
		Количество	
		1	1
Обозначение			
26		26-ОСТ 1 10038-71	26-ОСТ 1 10040-71
28		28-ОСТ 1 10038-71	28-ОСТ 1 10040-71
30		30-ОСТ 1 10038-71	30-ОСТ 1 10040-71
32		32-ОСТ 1 10038-71	32-ОСТ 1 10040-71
34		34-ОСТ 1 10038-71	34-ОСТ 1 10040-71
35		35-ОСТ 1 10038-71	35-ОСТ 1 10040-71
36		36-ОСТ 1 10038-71	36-ОСТ 1 10040-71
38		38-ОСТ 1 10038-71	38-ОСТ 1 10040-71
40		40-ОСТ 1 10038-71	40-ОСТ 1 10040-71
42		42-ОСТ 1 10038-71	42-ОСТ 1 10040-71
45		45-ОСТ 1 10038-71	45-ОСТ 1 10040-71
48		48-ОСТ 1 10038-71	48-ОСТ 1 10040-71
50		50-ОСТ 1 10038-71	50-ОСТ 1 10040-71
53		53-ОСТ 1 10038-71	53-ОСТ 1 10040-71
55		55-ОСТ 1 10038-71	55-ОСТ 1 10040-71
58		58-ОСТ 1 10038-71	58-ОСТ 1 10040-71
60		60-ОСТ 1 10038-71	60-ОСТ 1 10040-71
63		63-ОСТ 1 10038-71	63-ОСТ 1 10040-71
65		65-ОСТ 1 10038-71	65-ОСТ 1 10040-71
67		67-ОСТ 1 10038-71	67-ОСТ 1 10040-71
70		70-ОСТ 1 10038-71	70-ОСТ 1 10040-71
75		75-ОСТ 1 10038-71	75-ОСТ 1 10040-71
80		80-ОСТ 1 10038-71	80-ОСТ 1 10040-71
85		85-ОСТ 1 10038-71	85-ОСТ 1 10040-71
90		90-ОСТ 1 10038-71	90-ОСТ 1 10040-71
95		95-ОСТ 1 10038-71	95-ОСТ 1 10040-71
100		100-ОСТ 1 10038-71	100-ОСТ 1 10040-71

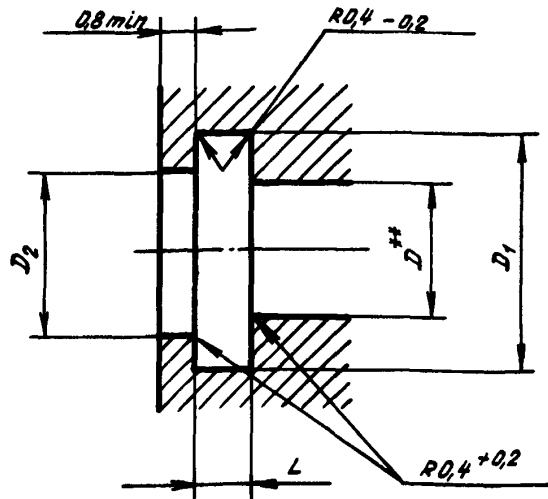
3. Размеры посадочных мест для деталей защитных уплотнительных устройств должны соответствовать указанным на черт. 2 и в табл. 2.

Лит. изм. 1  
№ изм. 10939

169

Дубликата  
№в № подлинника

~~3,2~~  $3,2^{+40\%}$  \*



Черт. 2

мм Таблица 2

$D_{ш}$	$D_1$	$D_2$	L
	Пред. откл. по <del>A5</del> H12		
8	14	10,5	3,0
9	15	11,5	
10	16	12,5	
11	17	13,5	
12	18	14,5	
13	19	15,5	
14	20	16,5	
15	21	17,5	
16	22	18,5	
17	23	19,5	
18	24	20,5	
19	25	21,5	
20	26	22,5	
21	27	23,5	
22	28	24,5	
24	30	26,5	
25	31	27,5	

мм Продолжение

$D_{ш}$	$D_1$	$D_2$	L	
	Пред. откл. по <del>A5</del> H12			
26	32	28,5	3,0	
28	34	30,5		
30	36	32,5		
32	38	34,5		
34	40	36,5		
35	41	37,5		
36	42	38,5		
38	44	40,5		
40	46	42,5		
42	48	44,5		
45	51	47,5		
48	54	50,5		
50	56	54,5		3,5
53	62	57,5		
55	64	59,5		
58	66	61,5		
60	69	64,5		

Лит.изм. 3  
№ 138. 10939

169

Изм. № дубликата  
Изм. № подлинника

\* Шероховатость поверхности деталей из нержавеющей сталей не ниже ~~7,6~~  $1,6^{+40\%}$

\*\* Номинальный размер диаметра отверстия  $D$  равен номинальному размеру диаметра штока  $D_{ш}$ . Предельные отклонения от размера диаметра  $D$  устанавливаются разработчиком изделия.

Продолжение  
мм

$D_{\text{ш}}$	$D_1$	$D_2$	L
	Пред. откл. по $A_5$ H12		
63	72	67,5	3,5
65	74	69,5	
67	76	71,5	
70	79	74,5	
75	84	79,5	

Продолжение  
мм

$D_{\text{ш}}$	$D_1$	$D_2$	L
	Пред. откл. по $A_5$ H12		
80	89	84,5	3,5
85	94	89,5	
90	100	94,5	
95	104	99,5	
100	109	104,5	

*Неуказанные предельные отклонения размеров, формы*

4. ~~Предельные отклонения формы и расположения поверхностей — по ГОСТ 10022-80~~  
*и расположения поверхностей — по ОСТ 10022-80*

5. ~~Размеры посадочных мест, указанные на черт. 2 и в табл. 2, представляются в чертежах деталей:~~

6. ~~Предельные отклонения от размера  $D_{\text{ш}}$  устанавливаются разработчиком изделия.~~

5.7. Перед сборкой защитных уплотнительных устройств посадочные места смазать смазкой, применяющейся при сборке изделий.

6.8. Диапазон температуры окружающей среды — от минус 60 до плюс 200°С.

7.8. Срок службы устанавливается в соответствии со сроком службы изделия, в состав которого входит защитное уплотнение.

8.10. Срок хранения в составе изделия должен быть не более 10 лет.

1  
10939  
Лит. изм.  
№ изм.

Изм. № дубликата  
Изм. № подлинника  
189