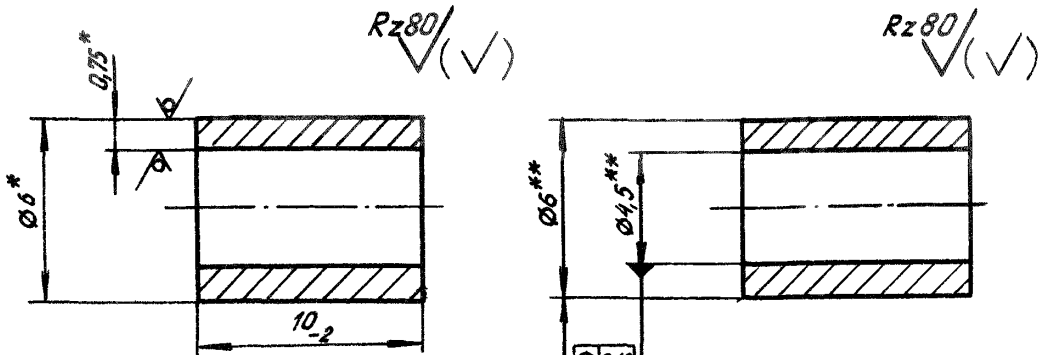


Вариант
Остальное - см. черт. 1



Черт. 1

Черт. 2

3. Материал: АД1М ГОСТ 18475-82.

Допускается изготавливать из проволоки АД1 ГОСТ 14838-78, АВчМ по ОСТ 1 92005-83 и труб из алюминиевых сплавов А5, АВМ, АМцМ по ГОСТ 18475-82, АМг2М по ОСТ 1 92096-83.

4. Пломбы, изготовленные методом холодной высадки, отжечь ^{***}.

5. Неуказанные предельные отклонения размеров, формы и расположения поверхностей - по ОСТ 1 00022-80.

6. Покрытие: Ан.Окс.нхр. ^{***}. Допускается покрытие Хим.Окс ^{***}.

7. Масса 1000 шт. пломб - не более 0,32 кг.

8. Применение пломб приведено в рекомендуемом приложении.

9. Технические условия - по ОСТ 1 00515-71.

Наименование и обозначение трубчатой пломбы:

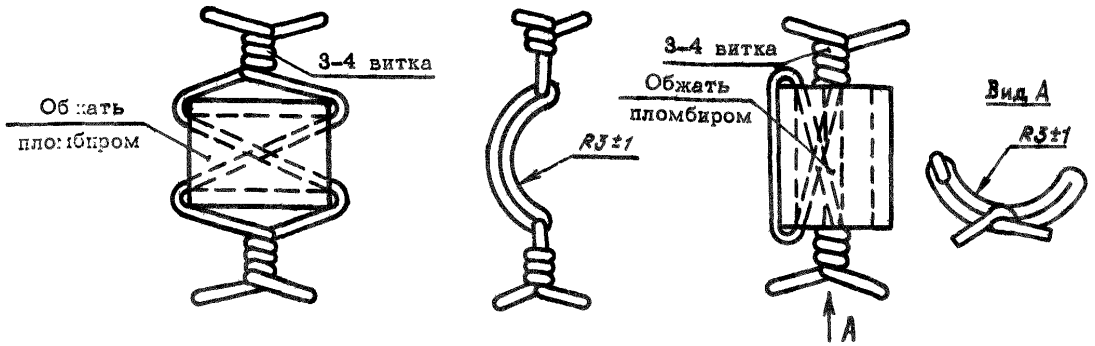
Пломба ОСТ 1 10067-71

* Размер для справок.
** Размеры обеспеч. инстр.
*** По действующей в отрасли документации.

№ изм.	2	3	4
№ изв.	7570	9272	11230
Инв. № дубликата			
Инв. № подлинника	63		

ПРИМЕНЕНИЕ ПЛОМБ

1. Примеры применения пломбы указаны на чертеже.



2. Для пломбирования применять проволоку марки КС по ГОСТ 792-67 с покрытием КдФ.хр.

3. Для температур более 300°С применять проволоку из стали марки 12Х18Н9Т или 12Х18Н10Т по ГОСТ 18143-72.

4. Надписи на клейме выполнять шрифтом по ОСТ 1 00312-78 высотой 2,5 мм. Глубина оттиска 0,15-0,25 мм.

5. Скрученные концы проволоки подогнуть.

Лит.изм.	1	2	3	4
№ изв.	6198	7670	8272	11230

Изм. № дубликата	63
Изм. № подлинника	